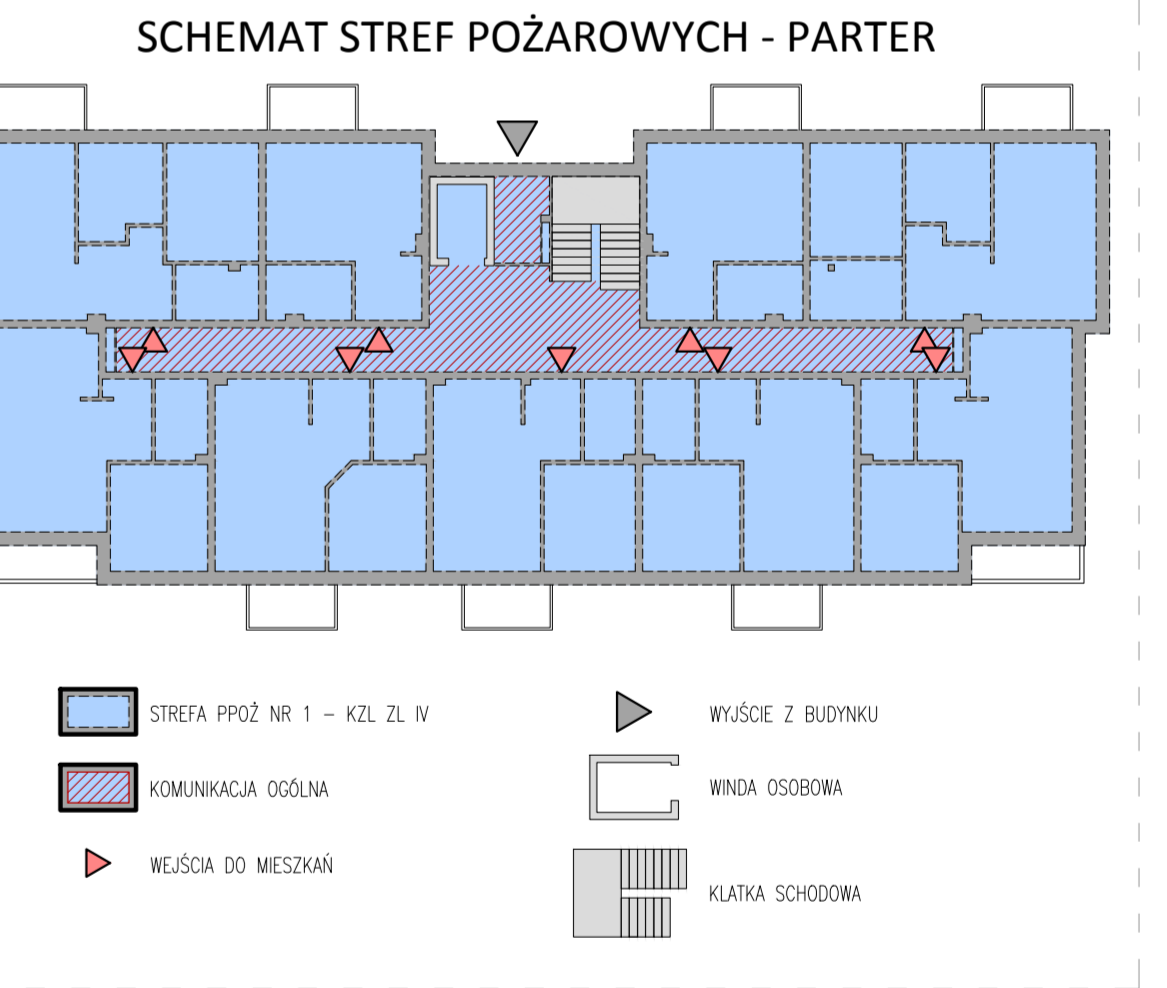
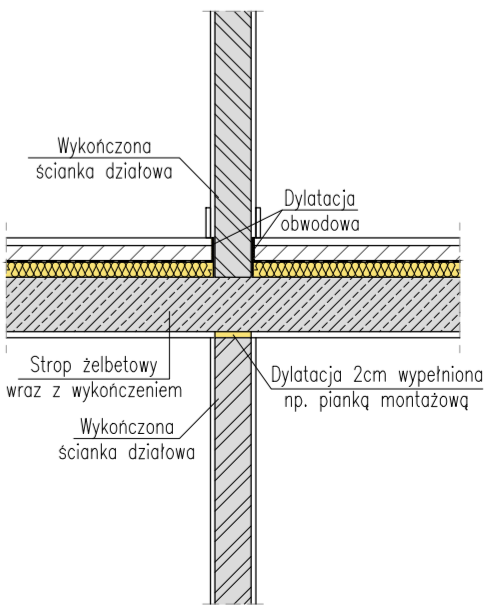


PARTER				
MIESZKANIE	L. P.	NAZWA POMIESZCZENIA	POW. UŻYTKOWA [m ²]	WYKONCZENIE PODŁOGI
1 28,63 [m ²]	1/1	PRZEDPOKÓJ	4,47	PŁYTKI GRESOWE
	1/2	ŁAZIENKA	4,78	PŁYTKI GRESOWE
	1/3	SALON Z ANEKSEM	19,38	PANELE PODŁOGOWE
2 52,14 [m ²]	2/1	PRZEDPOKÓJ	7,66	PŁYTKI GRESOWE
	2/2	SALON Z ANEKSEM	19,97	PANELE PODŁOGOWE
	2/3	POKÓJ	8,20	PANELE PODŁOGOWE
	2/4	POKÓJ	11,65	PANELE PODŁOGOWE
	2/5	ŁAZIENKA	4,66	PŁYTKI GRESOWE
3 42,96 [m ²]	3/1	PRZEDPOKÓJ	4,83	PŁYTKI GRESOWE
	3/2	ŁAZIENKA	4,33	PŁYTKI GRESOWE
	3/3	POKÓJ	11,20	PANELE PODŁOGOWE
	3/4	SALON Z ANEKSEM	22,60	PANELE PODŁOGOWE
4 42,08 [m ²]	4/1	PRZEDPOKÓJ	5,47	PŁYTKI GRESOWE
	4/2	ŁAZIENKA	4,33	PŁYTKI GRESOWE
	4/3	POKÓJ	10,89	PANELE PODŁOGOWE
	4/4	SALON Z ANEKSEM	21,39	PANELE PODŁOGOWE
5 40,09 [m ²]	5/1	PRZEDPOKÓJ	4,62	PŁYTKI GRESOWE
	5/2	ŁAZIENKA	4,20	PŁYTKI GRESOWE
	5/3	POKÓJ	10,49	PANELE PODŁOGOWE
	5/4	SALON Z ANEKSEM	20,78	PANELE PODŁOGOWE
6 42,01 [m ²]	6/1	PRZEDPOKÓJ	4,85	PŁYTKI GRESOWE
	6/2	SALON Z ANEKSEM	21,63	PANELE PODŁOGOWE
	6/3	POKÓJ	11,20	PANELE PODŁOGOWE
	6/4	ŁAZIENKA	4,33	PŁYTKI GRESOWE
7 42,96 [m ²]	7/1	PRZEDPOKÓJ	4,83	PŁYTKI GRESOWE
	7/2	SALON Z ANEKSEM	22,60	PANELE PODŁOGOWE
	7/3	POKÓJ	11,20	PANELE PODŁOGOWE
	7/4	ŁAZIENKA	4,33	PŁYTKI GRESOWE
8 52,14 [m ²]	8/1	PRZEDPOKÓJ	7,24	PŁYTKI GRESOWE
	8/2	ŁAZIENKA	5,65	PŁYTKI GRESOWE
	8/3	POKÓJ	11,20	PANELE PODŁOGOWE
	8/4	POKÓJ	8,08	PANELE PODŁOGOWE
9 28,63 [m ²]	9/1	PRZEDPOKÓJ	4,47	PŁYTKI GRESOWE
	9/2	SALON Z ANEKSEM	19,38	PANELE PODŁOGOWE
	9/3	ŁAZIENKA	4,78	PŁYTKI GRESOWE
RAZEM			371,64	PANELE PODŁOGOWE

PARTER - POMIESZCZENIA NIEMIESZKALNE			
L. P.	NAZWA POMIESZCZENIA	POW. UŻYTKOWA [m ²]	WYKONCZENIE PODŁOGI
10/1	WIATROKAP	4,65	PŁYTKI GRESOWE
RAZEM		4,65	



SZCZEGÓŁ ŁĄCZENIA ŚCIANKI DZIAŁOWEJ
skala 1:25



- LEGENDA:**
- SCIANA NOŚNA Z BŁOCKA WAPIENNO-PĄSKOWEGO W POZIOMEJ DANEJ KONDYCJACJI
 - SCIANA NOŚNA Z BŁOCKA WAPIENNO-PĄSKOWEGO W POZIOMEJ DANEJ KONDYCJACJI (E30)
 - SCIANA OŚLONOWA Z BŁOCKA WAPIENNO-PĄSKOWEGO W POZIOMEJ DANEJ KONDYCJACJI
 - ROZDZIAŁ/SLUP ŻELBETOWY W POZIOMEJ DANEJ KONDYCJACJI
 - BEŁKA ŻELBETOWA KONSTRUKCJA STROPU NA DANĄ KONDYCJACJĄ
 - IZOLACJA TERMICZNA ZE SZTYPMIANU
 - IZOLACJA TERMICZNA Z WŁENY MINERALNEJ
 - OTWÓR W STROPIE DANEJ KONDYCJACJI
 - KANALY WENTYLACYJNE GŁOBIOWANE DO EI5 60

UWAGI:

- WYMIARY W [CM]
- WYMIARY SPRAMOCZKA NA BUDOWIE
- WSZYSTKIE POMIESZCZENIA SĄ TAKŻE CZĘŚCIĄ WSPÓLNE I REKREACYJNE DOSTĘPNE DLA OSÓB NIEPEŁNOSPRAWNYCH
- DWA MIESZKANIA W POZIOMEJ PARTERU PRZYSTOSOWANE DO POTRZEBY OSÓB NIEPEŁNOSPRAWNYCH (NR 4 I NR 6)
- PRZED PRZYSTĄPIENIEM DO PRAC BUDOWLANYCH WYKONAWCA JEŚĆ ZOBOWIĄZANY DO ZAPROJANOWANIA SIĘ Z DOKUMENTACJĄ
- ROBOTY BUDOWLANO-INSTALACYJNE MUSZĄ BYĆ PRZEWIDZANE Z HOMOGENEOZĄ, BEZPIECZĄ KOOORDYNACJĄ MIĘDZYBUDOWĄ
- PRZEJŚCIA INSTALACYJNE SPRAMOCZKA W PROJEKTACH BRANŻOWYCH
- RYSY IZOLACJI WYKONAWCZY Z OPISEM TECHNICZNYM ORAZ KONSTRUKCJONOWO-MATERIALOWYM
- WYMIARY OKIEN PODANO W ŚWIETLE OTWÓRÓW
- WYMIARY DRZWI PODANO W ŚWIETLE PRZEJŚCIA
- WSZYSTKIE DRZWI WYKONAWCZY JAKO BEZPROGOWE
- PRZED PRZYSTĄPIENIEM DO REALIZACJI SZEROKI WYBÓR WYKONAWCZY WYKONAWCZY W WYBRANYM PRODUCENTEM DŹWIÓW
- KSZTAŁTOWY PRZEKROJOWY WENTYLACYJNY OD WSKAZANEGO PODZUM STROPU
- WSZYSTKIE ŚCIANY ZAKOŃCZYĆ CZYMI WŁOŻENIEM ŻELBETOWYM
- WSZYSTKIE ŚCIANY DZIAŁOWE STAJĄCE NA STROPIE WYKONAWCZY W WYKONANU CAŁEJ KONSTRUKCJI BUDYNKU
- ŚCIANY DZIAŁOWE NIE WYKONAWCZY NA PEŁNĄ WYSOKOŚĆ STROPU (ZOSTAĆ OŚCIEP 2CM WYFENIOWY)
- PANAS MONIŻOWA, FORTISZKIE SZCZELNIKI DYLATAcyjne WYPEŁNIAĆ PŁASTYCZNYMI AKRYLAMI
- WŚCIEKANE ZMIANY KONSULTOWAĆ Z JEJENIŻKĄ PROJEKTOWA



UZGODNIENIE RZECZYZNOŚCI DO SPRAW SANITARNYCH I WYKONCZENIA	UZGODNIENIE RZECZYZNOŚCI DO SPRAW ZABEZPIECZENIA PRZECIWPÓŻAROWYCH
-------------------------------------------------------------	--------------------------------------------------------------------

Projekty od 1997 roku

bpbw

BIURO PROJEKTÓW "Bpbw" Sp. z o.o.
10-448 OLSZTYN, UL. GŁOWACKIEGO 28
PRAWA AUTORSKIE ZASTRZEŻONE
www.bpbw.olsztyn.pl info@bpbw.olsztyn.pl

nazwa inwestycji:
Budowa budynku mieszkalnego wielorodzinnego wraz z zagospodarowaniem terenu i niezbędną infrastrukturą techniczną

lokalizacja inwestycji:
ul. Chmielna, Lubark, dz. nr 1/298/1, 1/298/4, m. Lubark, Powiat Działowski

nazwa rysunku:
RZUT PARTERU

imię i nazwisko, uprawnienia	podpis
mgr inż. arch. Marek Jaworski upr. 168/POOK/IV/2016	
mgr inż. arch. Dariusz Szymański upr. 22/WMO/KK/2017	

nr zlecenia: SIM/L6/01/10/24
skala: 1:50
nr rysunku: A02