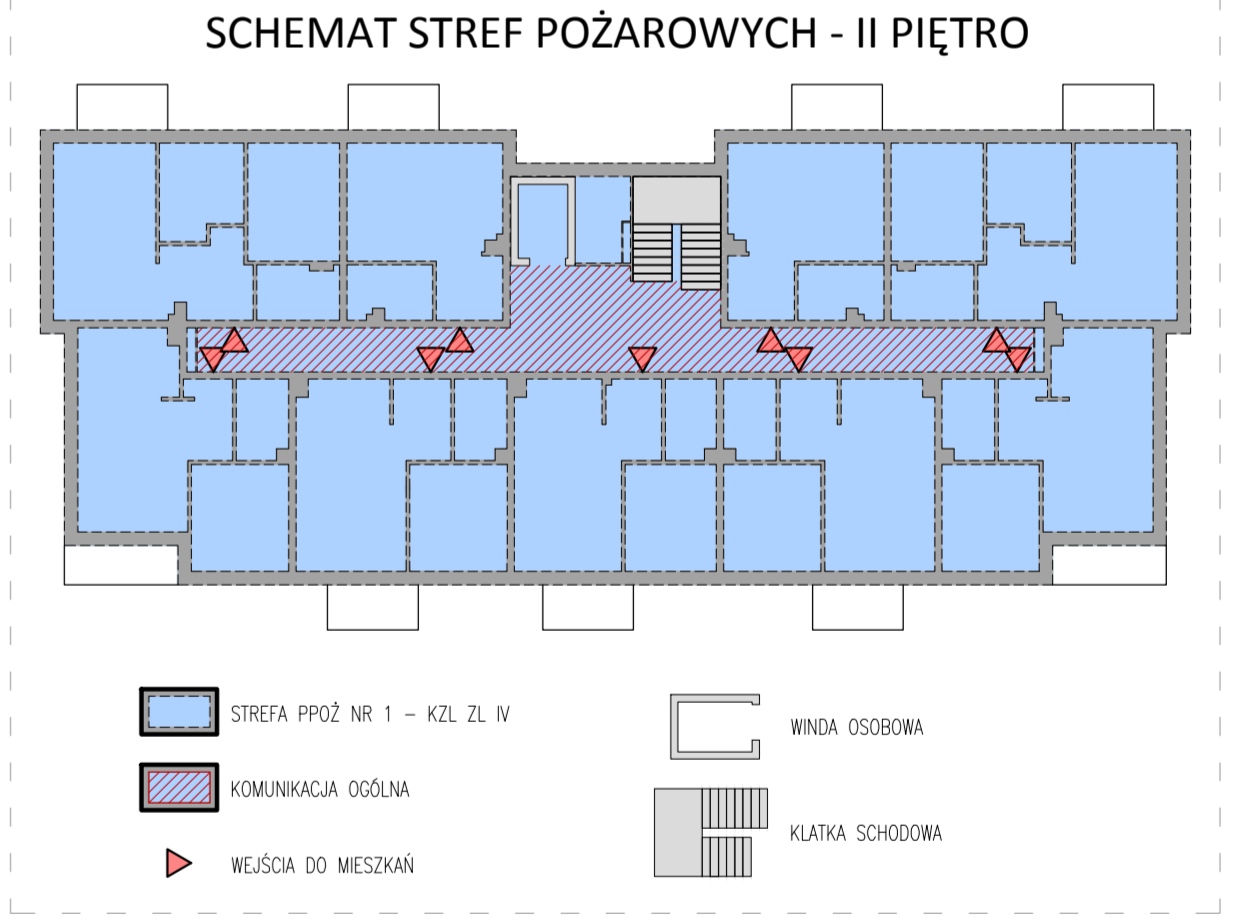
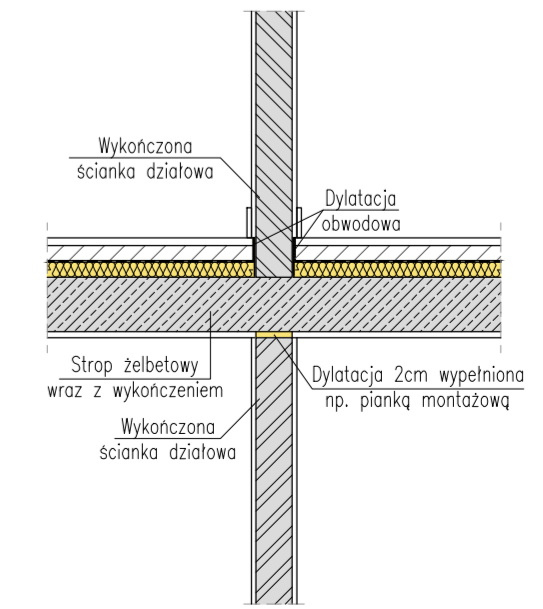


II PIĘTRO				
MIESZKANE	L. P.	NAZWA POMIESZCZENIA	POW. UŻYTKOWA [m²]	WYKONCZENIE PODŁOGI
19	19/1	PRZEDPOKÓJ	4,47	PŁYTKI GRESOWE
	19/2	ŁAZIENKA	4,67	PŁYTKI GRESOWE
	19/3	SALON Z ANEKSEM	19,18	PANELE PODŁOGOWE
	20/1	PRZEDPOKÓJ	7,45	PŁYTKI GRESOWE
	20/2	SALON Z ANEKSEM	19,97	PANELE PODŁOGOWE
20	20/3	POKÓJ	8,20	PANELE PODŁOGOWE
	20/4	POKÓJ	11,65	PANELE PODŁOGOWE
	20/5	ŁAZIENKA	4,56	PŁYTKI GRESOWE
	21/1	PRZEDPOKÓJ	4,83	PŁYTKI GRESOWE
	21/2	ŁAZIENKA	4,24	PŁYTKI GRESOWE
21	21/3	POKÓJ	11,20	PANELE PODŁOGOWE
	21/4	SALON Z ANEKSEM	22,46	PANELE PODŁOGOWE
	22/1	PRZEDPOKÓJ	4,85	PŁYTKI GRESOWE
	22/2	ŁAZIENKA	4,24	PŁYTKI GRESOWE
22	22/3	POKÓJ	11,20	PANELE PODŁOGOWE
	22/4	SALON Z ANEKSEM	21,43	PANELE PODŁOGOWE
	23/1	PRZEDPOKÓJ	4,62	PŁYTKI GRESOWE
	23/2	ŁAZIENKA	4,10	PŁYTKI GRESOWE
23	23/3	POKÓJ	10,49	PANELE PODŁOGOWE
	23/4	SALON Z ANEKSEM	20,58	PANELE PODŁOGOWE
	24/1	PRZEDPOKÓJ	4,85	PŁYTKI GRESOWE
	24/2	SALON Z ANEKSEM	21,43	PANELE PODŁOGOWE
24	24/3	POKÓJ	11,20	PANELE PODŁOGOWE
	24/4	ŁAZIENKA	4,24	PŁYTKI GRESOWE
	25/1	PRZEDPOKÓJ	4,83	PŁYTKI GRESOWE
	25/2	SALON Z ANEKSEM	22,40	PANELE PODŁOGOWE
25	25/3	POKÓJ	11,20	PANELE PODŁOGOWE
	25/4	ŁAZIENKA	4,24	PŁYTKI GRESOWE
	26/1	PRZEDPOKÓJ	7,45	PŁYTKI GRESOWE
	26/2	ŁAZIENKA	4,61	PŁYTKI GRESOWE
26	26/3	POKÓJ	11,65	PANELE PODŁOGOWE
	26/4	POKÓJ	8,20	PANELE PODŁOGOWE
	26/5	SALON Z ANEKSEM	19,97	PANELE PODŁOGOWE
	27/1	PRZEDPOKÓJ	4,47	PŁYTKI GRESOWE
27	27/2	SALON Z ANEKSEM	19,18	PANELE PODŁOGOWE
	27/3	ŁAZIENKA	4,67	PŁYTKI GRESOWE
RAZEM			368,98	

II PIĘTRO - POMIESZCZENIA NIEMIESZKALNE			
L. P.	NAZWA POMIESZCZENIA	POW. UŻYTKOWA [m²]	WYKONCZENIE PODŁOGI
19/1	MOŻYWIENIA	4,60	PŁYTKI GRESOWE
RAZEM		4,60	

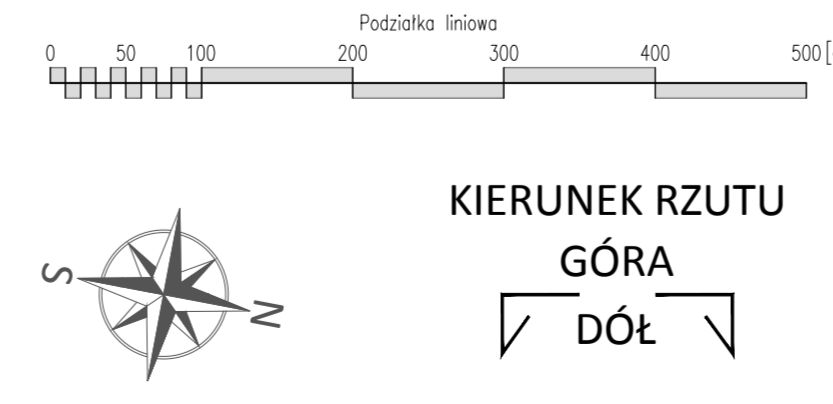


SZCZEGÓŁ ŁĄCZENIA ŚCIANKI DZIAŁOWEJ
skala 1:25



- LEGENDA:**
- ściana nośna z blozka wapnieno-paskowego w poziomie danej kondygnacji
 - ściana nośna z blozka wapnieno-paskowego w poziomie danej kondygnacji (E30)
 - ściana działowa z blozka wapnieno-paskowego w poziomie danej kondygnacji
 - rozeź/słup żelbetonowy w poziomie danej kondygnacji
 - belka betonowa konstrukcja stropu nad daną kondygnacją
 - izolacja termiczna z styropianu
 - izolacja termiczna z wełny mineralnej
 - otwór w stropie danej kondygnacji
 - kamki wentylacyjne zgodowane do ES 60

- UWAGI:**
- WYMIARY W [CM]
 - WYMIARY SPRZĄDZĄC NA BUDOWIE
 - WSZYSTKIE POMIESZCZENIA, A TAKŻE CZĘŚCI WSPÓLNE I REKREACJE DOSTĘPNE DLA OSÓB NIEPEŁNOSPRAWNYCH
 - DŁA MIESZKANIA W POZIOME PARTEJURY PRZYSTOSOWANE DO POTRZEB OSÓB NIEPEŁNOSPRAWNYCH
 - PRZED PRZYSTĄPIENIEM DO PRAC BUDOWLANYCH WYKONAWCA JEST ZOBOWIĄZANY DO ZAPROJENIOWANIA I DOKUMENTACJI
 - ROBOTY BUDOWLANO-INSTALACYJNE MUSZĄ BYĆ PRZEWIDZANE Z HOMOGENEOŚCIĄ, BEZPIECZĄ KOOORDYNACJĄ I MIEJSCOWOŚCIĄ
 - PRZEJŚCIA INSTALACYJNE SPRZĄDZĄC W PROJEKTACH BRANŻOWYCH
 - RYSUNKI WYKONAWCZE Z OPISEM TECHNICZNYM ORAZ KONSTRUKCYJNO-MATERIAŁOWYM
 - WYMIARY OKIEN PODANO W ŚWIETLE OTWÓRÓW
 - WYMIARY DRZWI PODANO W ŚWIETLE PRZEJŚCIA
 - WSZYSTKIE DRZWI WYKONAWCZE JAKO BEZPROGOWE
 - PRZED PRZYSTĄPIENIEM DO REALIZACJI SZEROKI WYBÓR WYKONAWCZYCH KONSTRUKCYJNO-MATERIAŁOWYCH
 - KSZTAŁTY PRZEKROJÓW INSTALACYJNYCH RÓZNICZĄC OD WSKAZANEJ POZIOMOŚCI STROPU
 - WSZYSTKIE ŚCIANY ZAKOŃCZYĆ CZYMIŚ WIĘCEJ ŻELBETOWYM
 - WSZYSTKIE ŚCIANY DZIAŁOWE STAJĄCE NA STROPACH WYKONAWCZE PO WYKONANIU CAŁEJ KONSTRUKCJI BUDYNKU
 - ŚCIANY DZIAŁOWE NIE WYKONAWCZE NA PEŁNĄ WYSOKOŚĆ STROPU (ZOSTAĆ ODPĘT 20CM WYFENIOWY)
 - PANNA MONIŻYWIENIA, FUNKCJE SZCZELNIKI DYLATAcyjne WYPEŁNIĆ PŁASTYCZNYMI AKRYLAMI
 - WSZELKIE ZMIANY KONSULTOWAĆ Z JEJENOSTKĄ PROJEKTOWĄ



Projekty od 1997 roku **bpbw**

BIURO PROJEKTÓW "BPBW" Sp. z o.o.
10-448 OLSZTYN, UL. GŁOWACKIEGO 28
PRAWA AUTORSKIE ZASTRZEŻONE
www.bpbw.olsztyn.pl info@bpbw.olsztyn.pl

nazwa inwestycji:
Budowa budynku mieszkalnego wielorodzinnego wraz z zagospodarowaniem terenu i niezbędną infrastrukturą techniczną

lokalizacja inwestycji:
ul. Chmielna, Łódź, nr 1298/1, 1298/4, m. Łódź, Powiat Działowski

nazwa rysunku:
RZUT II PIĘTRA

imię i nazwisko, uprawnienia	podpis
mgr inż. arch. Marek Jaworski upr. 168POOKKIV2016	
mgr inż. arch. Dariusz Szymański upr. 22WMMKK2017	

nr zlecenia: SIM/16/01/10/24
skala: 1:50
nr rysunku: A04