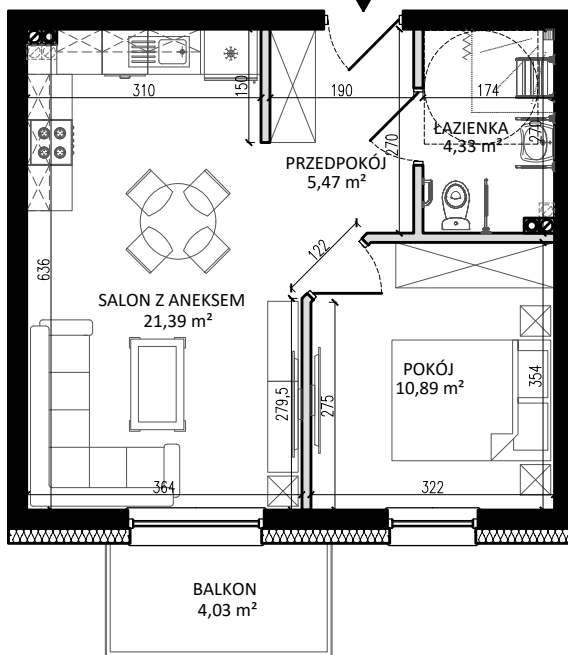




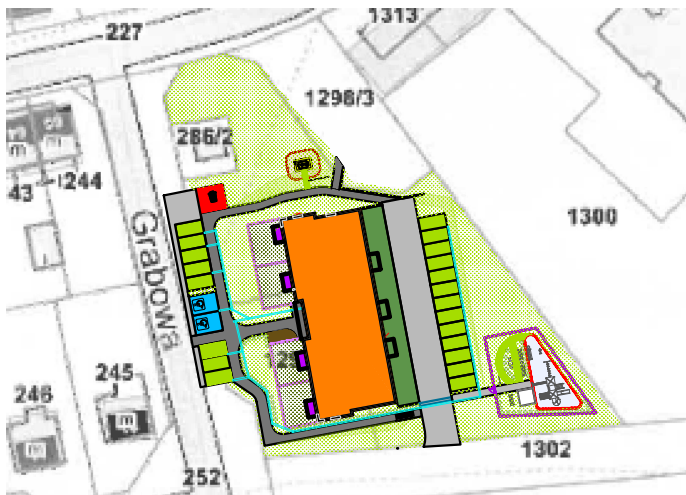
M4

PARTER

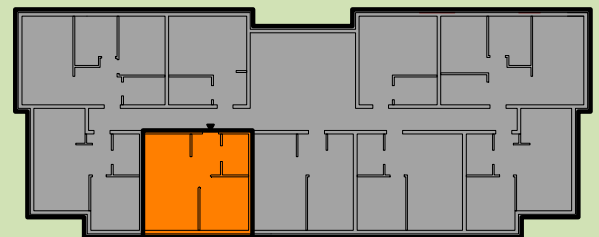


 ŚCIANA KONSTRUKCYJNA
 ŚCIANA DZIAŁOWA

POWIERZCHNIE I WYMIARY POMIESZCZEŃ OPIERAJĄ SIĘ NA KONCEPCJI PROJEKTOWEJ, PRZEZ CO MOGĄ ULEĆ NIEZNACZNEJ ZMIANIE, DLATEGO NALEŻY TRAKTOWAĆ JE ORIENTACYJNIE.



PRZEDPOKÓJ	5,47m ²
SALON Z ANEKSEM	21,39 m ²
POKÓJ	10,89 m ²
ŁAZIENKA	4,33 m ²
SUMA	42,08 m²
BALKON	4,03 m ²



Projektujemy od 1957 roku.

bpbw

BIURO PROJEKTÓW "BPBW" Sp. z o.o.
 10-448 OLSZTYN, UL. GŁOWACKIEGO 28
 PRAWA AUTORSKIE ZASTRZEŻONE
www.bpbw.olsztyn.pl info@bpbw.olsztyn.pl

nazwa inwestycji:

Budowa budynku mieszkalnego wielorodzinnego wraz z zagospodarowaniem terenu i niezbędną infrastrukturą techniczną

lokalizacja inwestycji:

ul. Chmielna, Lidzbark; dz. nr 1298/1, 1298/4;
 m. Lidzbark; Powiat Działdowski

inwestor:

SIM KZN Północ Spółka z ograniczoną odpowiedzialnością Ulica Dąbrowszczaków 21 lok. 430 10 – 542 Olsztyn