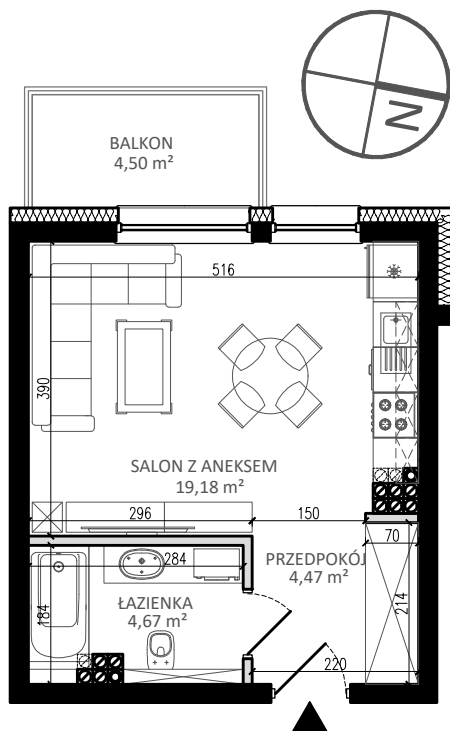




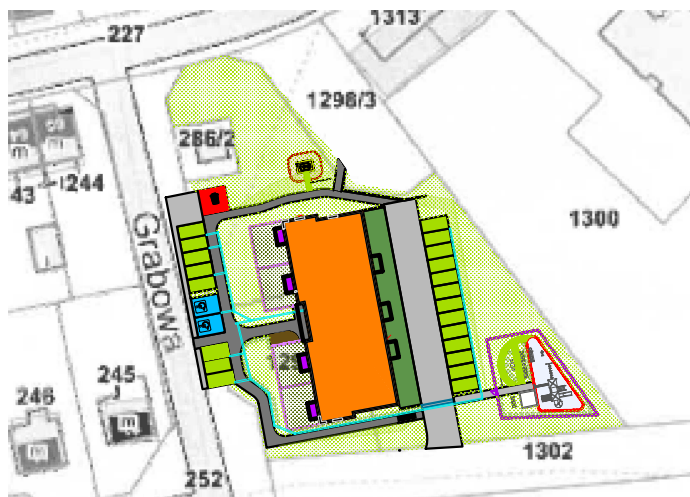
# M19

## II PIĘTRO

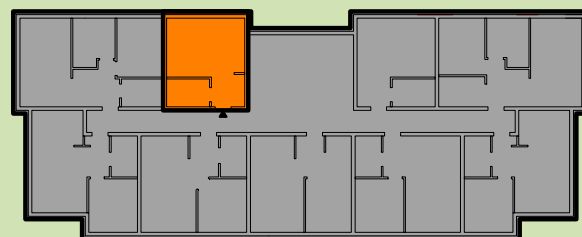


 ŚCIANA KONSTRUKCYJNA  
 ŚCIANA DZIAŁOWA

POWIERZCHNIE I WYMIARY POMIESZCZEŃ OPIERAJĄ SIĘ NA KONCEPCJI PROJEKTOWEJ, PRZEZ CO MOGĄ ULEC NIEZNACZNEJ ZMIANIE, DLATEGO NALEŻY TRAKTOWAĆ JE ORIENTACYJNIE.



PRZEDPOKÓJ	4,47 m <sup>2</sup>
SALON Z ANEKSEM	19,18 m <sup>2</sup>
ŁAZIENKA	4,67 m <sup>2</sup>
<b>SUMA</b>	<b>28,32 m<sup>2</sup></b>
BALKON	4,50 m <sup>2</sup>



Projektujemy od 1957 roku.

**bpbw**

**BIURO PROJEKTÓW "BPBW" Sp. z o.o.**  
 10-448 OLSZTYN, UL. GŁOWACKIEGO 28  
 PRAWA AUTORSKIE ZASTRZEŻONE  
[www.bpbw.olsztyn.pl](http://www.bpbw.olsztyn.pl)    [info@bpbw.olsztyn.pl](mailto:info@bpbw.olsztyn.pl)

**nazwa inwestycji:**  
 Budowa budynku mieszkalnego wielorodzinnego  
 wraz z zagospodarowaniem terenu i niezbędną  
 infrastrukturą techniczną

**lokalizacja inwestycji:**  
 ul. Chmielna, Lidzbark; dz. nr 1298/1, 1298/4;  
 m. Lidzbark; Powiat Działdowski

**inwestor:**  
 SIM KZN Północ Spółka z ograniczoną  
 odpowiedzialnością Ulica Dąbrowszczaków 21 lok.  
 430 10 – 542 Olsztyn