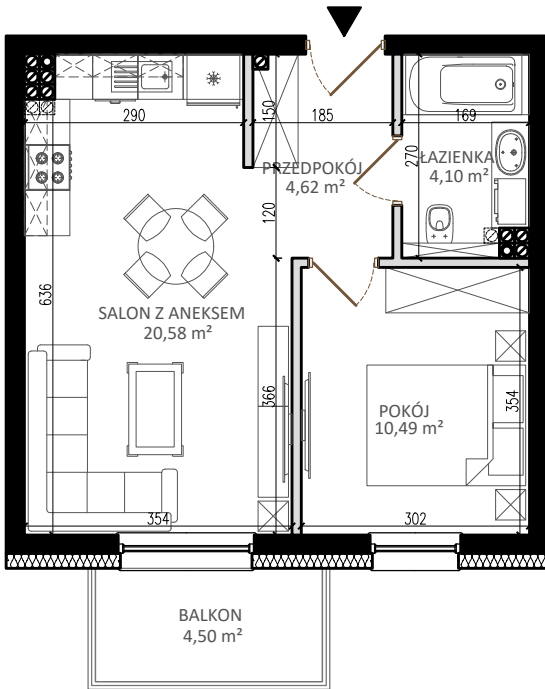




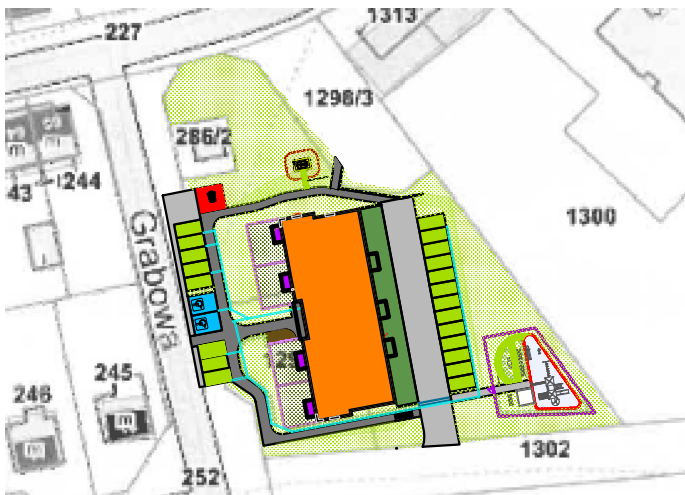
M23

II PIĘTRO

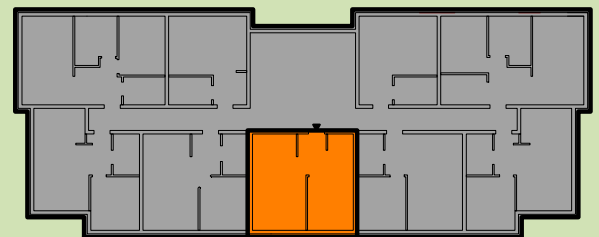


 ŚCIANA KONSTRUKCYJNA
 ŚCIANA DZIAŁOWA

POWIERZCHNIE I WYMIARY POMIESZCZEŃ OPIERAJĄ SIĘ NA KONCEPCJI PROJEKTOWEJ, PRZEZ CO MOGĄ ULEC NIEZNACZNEJ ZMIANIE, DLATEGO NALEŻY TRAKTOWAĆ JE ORIENTACYJNIE.



PRZEDPOKÓJ	4,62m ²
SALON Z ANEKSEM	20,58 m ²
POKÓJ	10,49 m ²
ŁAZIENKA	4,10 m ²
SUMA	39,79 m²
BALKON	4,50 m ²



Projektujemy od 1957 roku.

bpbw

BIURO PROJEKTÓW "BPBW" Sp. z o.o.
 10-448 OLSZTYN, UL. GŁOWACKIEGO 28
 PRAWA AUTORSKIE ZASTRZEŻONE
www.bpbw.olsztyn.pl info@bpbw.olsztyn.pl

nazwa inwestycji:
 Budowa budynku mieszkalnego wielorodzinnego wraz z zagospodarowaniem terenu i niezbędną infrastrukturą techniczną

lokalizacja inwestycji:
 ul. Chmielna, Lidzbark; dz. nr 1298/1, 1298/4;
 m. Lidzbark; Powiat Działdowski

inwestor:
 SIM KZN Północ Spółka z ograniczoną odpowiedzialnością Ulica Dąbrowszczaków 21 lok. 430 10 – 542 Olsztyn